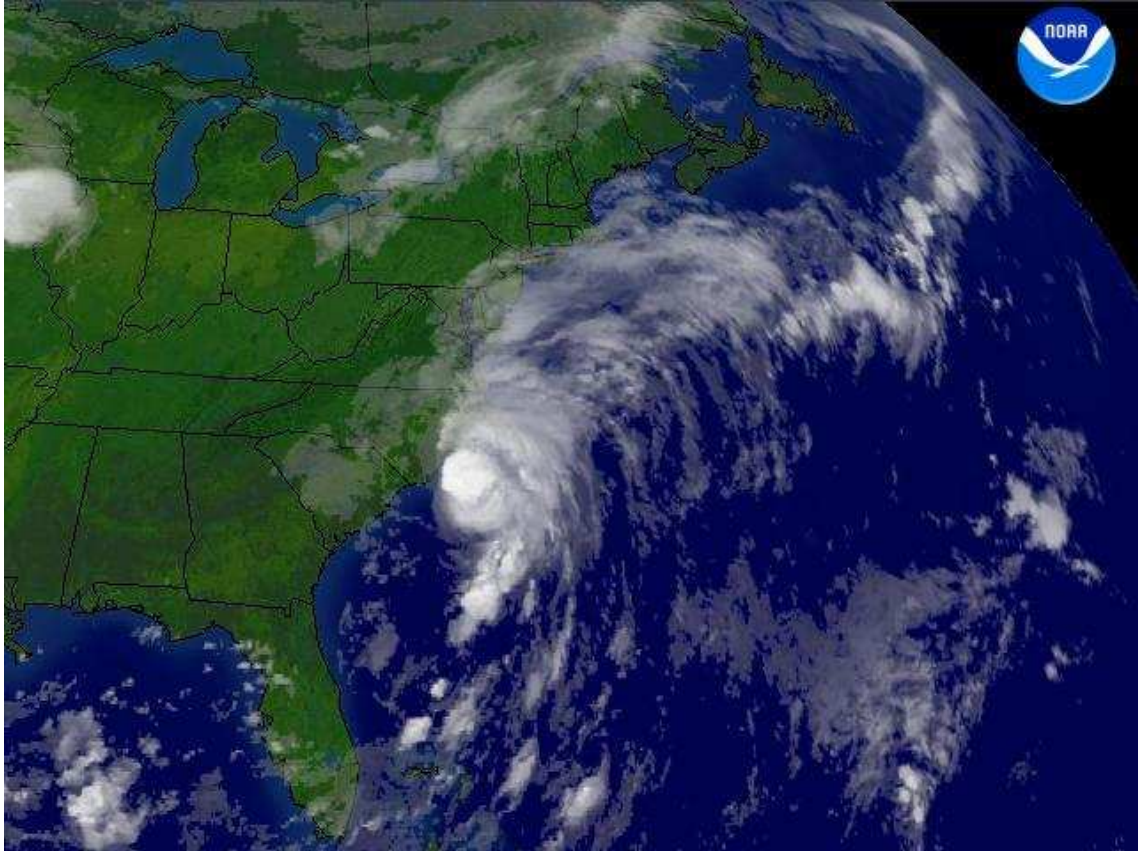


Mediile extratropicale temperate

Mediile extratropicale sunt temperate si reci. Mediile temperate reprezinta o *tranzitie* între zonele climatice reci (polare si subpolare) si cea calda (intertropicala). Temperaturile medii anuale variaza intre -5 grade C (inspre cercurile polare) si 15 grade C (spre tropice).



In lunile iulie variaza intre 10 grade C si 10 grade C, iar in lunile ianuarie intre 0 grade C si -20 grade C. Are loc un amestec de aer rece si cald din cauza mobilitatii atmosferei, iar pentru un anumit moment sau periodic, una dintre ele putand domina. Contrastul fiind mare intre vara si iarna.

Mediile temperate racoroase si reci se extind de la vest la est sub forma unei benzi late, in mare parte a Americii de Nord si Eurasiei. Acestea sunt influentate de climatul temperat oceanic, climatul temperat de tranzitie si climatul excesiv. Aceste medii sunt: mediul padurii de conifere (taiga), al padurii de amestec, al padurii de foioase, al stepii si preriei.

Mediile temperat calde apar sectorial, fiind diferite in mediul subtropical, mediteranean si semidesertic.

Mediul montan al regiunilor temperate este reprezentat prin cele doua lanturi muntoase care

ocupa suprafețe întinse: *Cordiliera americana* și *lanțul alpino-himalaian*. *Cordiliera americana* prezintă o *fatada pacifică* temperată cu precipitații bogate, cu păduri de foioase și coniferele înalte. *Fatada estică* a munților prezintă un climat continental arid.

Lanțul alpino-himalaian este diferit de primul atât ca structură, cât și ca poziție și orientare.

Numeroasele *diversificări* locale și regionale sunt impuse, în principal, de gradul de expunere față de vânt, Soare (poziție care generează fenomenul numit *fata* și *dosul* muntelui), de adăpostul unor unități joase și de etajarea pe anumite versanți.

Furtunile extratropicale se formează la contactele dintre masele de aer polar și cele tropicale, uneori fiind extinse pe suprafețe uriașe. Pe timpul iernii, furtunile sunt asociate cu căderi de zăpadă din abundență care generează viscole puternice. Depresiunile extratropicale pot fi frontale și nefrontale. Depresiunile frontale prezintă fronturi atmosferice anterioare și posterioare.

Depresiunile nefrontale se formează prin încălzirea bruscă a unei zone față de zonele din jur (de exemplu iarna pe Marea Neagră). În unele regiuni extratropicale, spre exemplu: Marea Mediterană, Turcia, vestul Iranului, centrul și vestul Americii de nord, analizele polinologice indică un climat mai uscat și unul mai umed