

Relatiile de concurența pe piața

Relațiile dintre agenții economici pe piața, în funcție de interesele lor, constituie un sistem economic de concurență, în care fiecare are libertatea să producă și să vândă ce-i convine, în condițiile pe care le considera cele mai favorabile. Sistemul concurențial reprezintă totalitatea relațiilor dintre agenții economici aflați în competiție pe piața, în funcție de interesele lor. Astfel concurența se împarte în 4 mari categorii :

- concurența perfectă
- concurența imperfectă
- concurența loială sau corectă
- concurența neloială sau incorectă

Pornind de la concurența neloială sau incorectă, trebuie să amintim că există și infracțiuni economice în lupta de concurență. În practică se întâlnesc, de regulă, următoarele :

- înțelegerea între vânzători în scopul împiedicării manifestării concurenței;
- impunerea prețurilor către distribuitori;
- inducerea în eroare a consumatorului asupra prețurilor sau a mărfii printr-o publicitate înșelătoare sau fals etichetaj;
- revânzarea în pierdere, deoarece anulează semnificația prețului de vânzare (nu afectează cumpărătorul, dar falsifică concurența, deoarece implică intenția necinstită căci nu se poate supraviețui piezând bani).

Instrumentele luptei de concurență sunt de natură economică și se concretizează în:

- reducerea costurilor sub cele ale concurenților;
- diminuarea prețurilor de vânzare;
- ridicarea calității;
- acordarea unor facilități clienților.

Ar mai trebui menționat că există și politici „antitrust” reprezentate printr-un ansamblu de reglementări legiferate în diferite țări dezvoltate, care interzic încheierea de înțelegeri monopoliste între întreprinderi, care ar duce la diminuarea sau dispariția liberei concurențe. Spre exemplu SUA a elaborat o lege antitrust în 2 iulie 1890, sub presiunea opiniei publice, a proletarilor de întreprinderi mici și mijlocii, ce se vedeau înlăturate de pe piață de către marile trusturi.

Piața cu concurență imperfectă este de patru feluri și anume:

- piață cu concurență monopolistică;
- piață cu concurență de oligopol;
- piață cu concurență de monopol;
- piață cu concurență monopsonică.

Piața cu concurență de oligopol se definește prin:

- număr redus de producători cu forță economică mare;
- atomicitatea cererii;
- fiecare ofertant poate influența piața și trebuie să țină seama de deciziile celorlalți.

Oligopolul este caracterizat de existența câtorva firme, diferite grade de dificultate la intrarea pe piață și diferite cantități de produse diferențiate.

Pentru a fi mai explicit luăm ca aplicație societatea **MOBIL ROM S.A.**

Mobil Rom este o societate tânără și foarte ambițioasă. O ambiție pe măsura proiectului pe care îl realizează. O ambiție pe măsura așteptărilor românilor. O ambiție pe măsura potențialului său tehnologic și a resurselor umane de care dispune.

Societatea Mobil Rom a fost creată pentru a răspunde unei cereri lansate de Guvernul României în vederea atribuirii licențelor de telefonie mobilă GSM.

Una din aceste licențe a fost oficial atribuită societății Mobil Rom în decembrie 1996.

Mobil Rom a lansat numele si logo-ul serviciului său de telefonie mobilă GSM - Dialog GSM.

În luna mai 1997 Mobil Rom a realizat primul apel GSM pe rețeaua Dialog GSM în cadrul expoziției CERF'97. Mobil Rom a lansat o ofertă de preînregistrare la serviciul Dialog GSM, fără a plăti taxa de conectare (50 US\$). Un alt avantaj oferit de Mobil Rom în această perioadă a fost faptul că potențialii clienți și-au putut alege printre primii un număr de telefon special (cele 6 cifre ce urmează după prefixul Dialog - 094), plătiind numai jumătate din prețul stabilit pentru acest serviciu. În această perioadă, Mobil Rom a încheiat 7.482 de pre-contracte.

Serviciul de telefonie mobilă Dialog GSM, oferit de Mobil Rom, a devenit operational în 8 dintre cele mai mari orașe din țară (București, Brașov, Bacău, Cluj, Constanța, Craiova, Galați și Timișoara), respectiv 23% din populația României a putut utiliza, încă de la început, serviciul Dialog GSM.

Mobil Rom a oferit încă de la lansare clienților săi trei formule de abonament:

- Dialog 300 se adresează în principal celor ce utilizează frecvent telefonul mobil în scopuri profesionale. - 300 de minute de comunicații naționale incluse în abonamentul lunar.
- Dialog 150, o formulă adaptată folosirii cotidiene și profesionale a telefonului mobil. - 150 de minute de comunicații naționale incluse în acest abonament.
- Dialog 50, o formulă destinată utilizării moderate de către persoanele private. - 50 de minute de comunicații naționale incluse în acest abonament.

La jumătatea anului 1997 Mobil Rom a fost primul operator GSM din România care a oferit serviciul de roaming cu 12 țări din Europa.

Mobil Rom lansează un nou tip de abonament GSM - "Dialog Practic".

••••"Dialog Practic" este foarte flexibil, deoarece clientul Dialog plătește numai abonamentul lunar, fără a beneficia de un număr de minute de comunicații naționale incluse. Practic, cu "Dialog Practic" clientul Dialog plătește doar apelurile realizate.

În 15 octombrie 1997 Mobil Rom a lansat un nou serviciu GSM - CRONOS.

••••CRONOS este un serviciu oferit gratuit tuturor abonaților Dialog, indiferent de varianta de abonament (Dialog 50, Dialog 150, Dialog 300 sau Dialog Practic), care completează oferta de bază a Mobil Rom. Cu CRONOS, abonații Dialog GSM vor putea cunoaște în orice moment, apelând 414 de la telefonul mobil Dialog, numărul de minute rămase din abonamentele Dialog și valoarea convorbirilor suplimentare efectuate, având astfel posibilitatea să-și gestioneze optim propriul buget. De asemenea, în perioada de 14 zile de achitare a facturii, clienții Dialog primesc trei mesaje de reamintire, pentru a evita suspendarea nedorită a abonamentelor.

Mobil Rom semnează un acord de împrumut pentru suma de 100 milioane de dolari. Acordul a fost semnat cu băncile ING Barings și Societe Generale, fiind cel mai mare împrumut acordat de către bănci comerciale. Împrumutul este o primă tranșă dintr-o finanțare de 170 milioane dolari oferit Mobil Rom de către IFC, ramură a Băncii Mondiale, împreună cu băncile comerciale ING Barings și Societe Generale.

Sfârșitul amului este benefic pentru Mobil Rom, lansează primul serviciu GSM cu plată anticipată - "ALO GSM".

"ALO GSM" este un serviciu de telefonie mobilă fără abonament, factură și taxă de conectare. Clienții "ALO GSM" pot fi apelati și pot telefona oriunde în România, în aria de acoperire Dialog GSM. De asemenea, pot telefona oriunde în lume. Clienții "ALO GSM" beneficiază de servicii GSM ca Mesageria Vocală sau "Identificarea apelantului".

Mobil Rom a lansat serviciile "Birou Mobil" și "Dialog Fax", la începutul anului 1998

Cu ajutorul serviciului "Birou Mobil" puteți să transmiteți și să recepționați mesaje fax, precum și să schimbați fișiere de date.

Serviciul "Dialog Fax" vă permite transmiterea și recepționarea de mesaje fax cu ajutorul telefonului GSM.

Abonații Dialog GSM beneficiază acum de o nouă opțiune: CRONOS oferă toate informațiile direct pe ecranul telefonului mobil.

De acum, formând 415, CRONOS nu doar îți spune, dar îți și arată cât ai vorbit.

Mobil Rom și IFC, o sucursală a Băncii Mondiale, au semnat un acord de împrumut în

valoare de 210 milioane de dolari. Rata dobânzii stabilite este Libor +2,50%, una dintre cele mai scăzute de pe piața financiară românească, fapt ce demonstrează încrederea băncilor în potentialul pieței românești și în structura acționariatului Mobil Rom. Astfel, Mobil Rom beneficiază de o finanțare totală care se ridică la suma de 372 milioane de dolari.

Consecvent obiectivului său de a-și diversifica permanent gama de servicii și produse, Mobil Rom lansează în această vară o ofertă specială ALO GSM: PACHETUL EASY ALO. În premieră în România este lansat pe piață un pachet în care totul este "la vedere" și pregătit pentru o comunicare imediată.

Dialog GSM, liderul telefoniei mobile din România, continuă să își respecte promisiunea de a fi cu adevărat "serviciul GSM pentru întreaga țară": din data de 28 august, Delta Dunării beneficiază de acoperirea de calitate a rețelei Dialog GSM. Pentru prima dată, un operator de telefonie mobilă reușește să "îmblânzească" pinurile sălbatice ale Deltei Dunării.

Lansarea serviciului Dialog GSM în Delta Dunării vine să răspundă necesității de comunicare a oamenilor de afaceri din Zona Liberă Sulina și mai ales, să asigure dialogul între comunitățile izolate din această parte a țării. De altfel, primul pas a fost deja făcut: trei sate din Delta Dunării au primit din partea Dialog GSM telefoane și abonamente gratuite.

Din dorința de a răspunde nevoilor crescânde de comunicare ale oamenilor de afaceri, Dialog GSM, liderul telefoniei mobile din România, a lansat încă de la începutul acestui an serviciile Birou Mobil și Dialog Fax (incluzând Mesageria Fax). Aceste două servicii permit transmiterea și recepționarea fișierelor de date și a mesajelor fax, atât în interiorul rețelei Dialog GSM, cât și către sau dinspre rețeaua de telefonie fixă.

Dialog GSM împreună cu partenerul și distribuitorul său autorizat Q-Net International vine acum din nou în sprijinul celor care doresc comunicatii de calitate, oferind în premieră pe piața românească servicii Dialog pe suport Hewlett Packard, în cadrul a două pachete destinate unui acces rapid și sigur la informație.

Începând cu data de 23 septembrie 1998, tuturor oamenilor de afaceri interesați în achiziționarea de servicii și produse specifice oferite de Dialog GSM le stă la dispoziție Dialog Business Center. Situat într-un spațiu deosebit, aflat pe Calea Victoriei nr. 153, Dialog Business Center oferă clienților într-o atmosferă plăcută, ideală derulării unei afaceri, posibilitatea de a asista pe "viu" la demonstrații de specialitate.

În dorința de a răspunde cât mai fidel nevoii de comunicare liberă și promptă a clienților săi, Dialog GSM lansează în premieră în România trei servicii cu valoare adăugată: Repertor, Info Util și Info+.

Prin intermediul Dialog, este pentru prima dată când un abonat al unei rețele de telefonie mobilă GSM poate afla informații de ultimă oră prin intermediul telefonului său mobil.

Accesul la aceste servicii nu necesită un abonament special, exceptând serviciul Info+ . Consecvent promisiunilor sale de a face ca telefonie mobilă să fie accesibilă pentru tot mai multă lume, Dialog GSM a continuat să-și diversifice oferta de servicii și produse GSM. Timp de un an și jumătate, Dialog GSM a creat o relație specială cu publicul său, ascultându-l și încercând să-i ofere soluția ideală pentru rezolvarea nevoilor de comunicare. Iată de ce astăzi, Dialog GSM lansează în premieră noile pachete Dialog: Dialog Perfect, Dialog Plus și Dialog Premium. Fiecare pachet este compus dintr-un terminal, o cartelă SIM specială și un ghid de utilizare a serviciilor Dialog GSM. În cazul Dialog Perfect, terminalul este marca Alcatel One Touch Easy. Pentru Dialog Premium, terminalul este un Alcatel One Touch Pochet. În ceea ce privește Dialog Plus, acesta este disponibil în două variante, prima cu terminal Alcatel One Touch View, cea de-a doua cu terminal Nokia 5110.

În dorința de a răspunde prompt cerințelor pieței, Dialog lansează un nou serviciu: MINI - MESAJE.

Acesta permite abonaților Dialog să transmită și să primească mesaje text de până la 160 de caractere. De asemenea, utilizatorii ALO pot primi mesaje text. Transmiterea și recepționarea acestora se poate realiza direct de pe telefonul mobil sau de la un echipament conectat la un telefon mobil. Noul serviciu se adresează tuturor abonaților Dialog, atât persoane fizice cât și juridice care au nevoie de un nou tip de comunicare. Astfel, din data de 8 martie 1999, aceștia beneficiază de o modalitate mult mai eficientă și

discretă de transmitere sau recepționare a unei informații fără a mai fi necesară dictarea ei la telefon. Cumpără pachetul ALO Easy +, un pachet preplătit utilizabil imediat după cumpărare. Nu mai ai nevoie să aștepti până când se încarcă telefonul tău Alcatel One Touch Club +. Introduci în telefon cartela SIM reîncărcabilă ALO GSM, cât și cele 3 baterii LR6 și telefonezi imediat unde dorești, fără factură, abonament și taxă de conectare. Cu ocazia CERF '99, Dialog a anunțat în premieră națională lansarea oficială a două noi servicii GSM: **Dialog Internet și Dialog E-mail**. Acestea completează gama de servicii profesionale oferite de Dialog clienților săi încă din luna februarie a anului trecut, când au fost lansate **Birou Mobil și Dialog Fax**. Noile servicii se adresează unui public țintă specializat: corporații, clienți-societăți mari și utilizatori profesionali.

- **Dialog Internet** permite accesarea Internetului prin intermediul telefonului mobil. Serviciul oferă mobilitate totală și posibilitatea de a te conecta la rețeaua globală oriunde și oricând, în aria de acoperire Dialog GSM.

- **Dialog E-mail** oferă posibilitatea oricărui abonat Dialog de a primi și transmite mesaje E-mail prin intermediul telefonului mobil. În plus, serviciul permite transmiterea de notificări în cazul mesajelor primite cât și detinerea unei căsuțe postale pentru mesajele E-mail.

Privind concurența acerbă în telefonie mobilă, la sfârșitul anului 1996 au fost acordate licențe pentru doi operatori GSM 900. Mobifon a lansat serviciul Connex după patru luni, Dialog două luni mai târziu.

Ambii operatori GSM au acordat o atenție specială acoperirii. Mai întâi s-au concentrat pe marile zone urbane, acoperind aproximativ 80% din populație după primul an și 90% după al doilea an. Acum ei își îndreaptă atenția către orașele mai mici și zonele rurale.

Abonam.	Tarife	Vineri				Sambata		Duminica	
		0h	8h	18h	19h	24h	8h	15h	24h
Dialog 1000	D/A	0.13\$	0.15\$	0.13\$		0.13\$	0.15\$	0.13\$	0.13\$
	D/D	0.07\$	0.10\$	0.07\$		0.07\$	0.10\$	0.07\$	0.07\$
Dialog 600	D/A	0.14\$	0.16\$	0.14\$		0.14\$	0.16\$	0.14\$	0.14\$
	D/D	0.07\$	0.10\$	0.07\$		0.07\$	0.10\$	0.07\$	0.07\$
Dialog 300	D/A	0.14\$	0.16\$	0.14\$		0.14\$	0.16\$	0.14\$	0.14\$
	D/D	0.07\$	0.10\$	0.07\$		0.07\$	0.10\$	0.07\$	0.07\$
Dialog 150	D/A	0.15\$	0.18\$	0.15\$		0.15\$	0.18\$	0.15\$	0.15\$
	D/D	0.10\$	0.15\$	0.10\$		0.10\$	0.15\$	0.10\$	0.10\$
Dialog 50	D/A	0.20\$	0.28\$	0.20\$			0.20\$		
	D/D	0.04\$	0.15\$	0.04\$			0.04\$		
Dialog Practic	D/A	0.15\$	0.25\$	0.15\$			0.15\$		
	D/D	0.10\$	0.15\$	0.10\$			0.10\$		
Dialog Inedit	D/A		0.30\$	0.09\$			0.09\$		
	D/D		0.09\$	0.09\$			0.09\$		

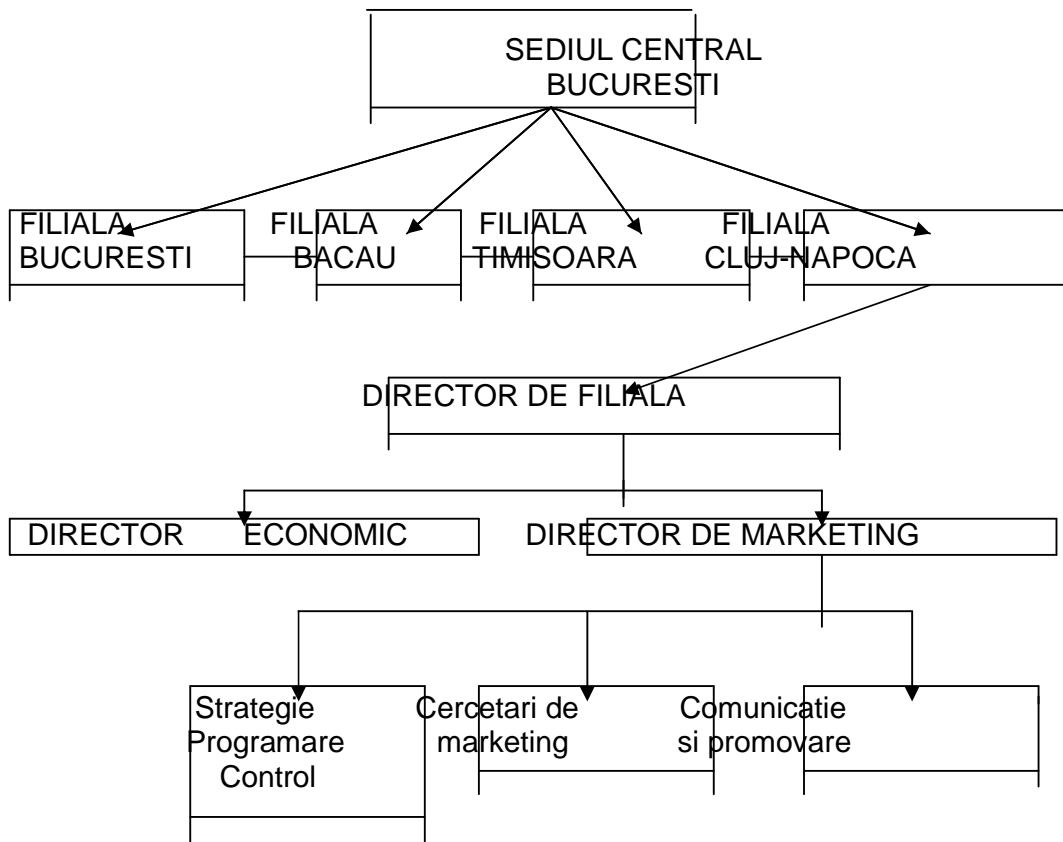
*Prețurile nu include TVA

Mobil Rom, prin DIALOG GSM, ofera clienților săi cea mai mare rețea de telefonie mobilă din România, care continuă să se dezvolte permanent. În prezent, rețeaua de acoperire DIALOG GSM acoperă peste 255 de orașe și peste 11.250 km de sosele de pe tot cuprinsul țării (februarie 1999). DIALOG GSM își dezvoltă din ce în ce mai mult acoperirea și în stațiunile balneo-climaterice sau în alte zone de interes turistic, în afara de stațiunile litoralului, Delta Dunării și stațiunile montane deja acoperite.

Mobil Rom dispune în prezent de patru centrale MSC operationale la București, Cluj-Napoca, Bacău și Timișoara. În dorința sa permanentă de a îmbunătăți calitatea semnalului,

pentru a spori capacitatea rețelei, dar și pentru o cât mai bună repartitie a traficului, Mobil Rom a deschis la sfârșitul anului 1998 a cincea centrală la București.

În continuare va vom prezenta organigrama rețelei de telefonie mobilă Dialog GSM în România din punct de vedere al zonelor geografice și în același timp structura unei filiale Dialog:



Atribuțiile compartimentului de marketing se înscriu în sfera proceselor și acțiunilor prin intermediul cărora întreprinderea se implică în sistemul relațiilor din cadrul mediului economico-social în care își desfășoară activitatea și, în primul rând, cu piața.

Un prim domeniu de atribuții cuprinde activitățile desfășurate pentru elaborarea și fundamentarea programelor de marketing, respectiv cele legate de: formularea obiectivelor globale urmărite de firmă și a strategiilor și tacticilor necesare pentru atingerea lor; elaborarea politicii generale de marketing și a variantelor strategiei de piață pentru activitatea curentă sau pentru situații neprevăzute ale evoluției relațiilor de piață; controlul și evaluarea executării programelor de marketing.

Un alt domeniu de atribuții circumscrie activitățile din sfera cercetărilor de marketing, concretizate în acțiuni de:

Cercetare a mediului intern și extern al firmei; studiere a nevoilor consumatorilor (utilizatorilor) și a comportamentului acestora; efectuare a previziunilor de marketing; cercetări pentru fundamentarea politicii de marketing, a strategiei de piață și a mixului de marketing; cercetări necesare elaborării riguroase a programelor de marketing ca și pentru evaluarea performanțelor realizate.

Importante atribuții revin compartimentului de marketing în procesul fundamentării deciziilor. Aici, el are rol de sinteză, având sarcina coordonării activităților desfășurate în celelalte compartimente.

Pe langa aceste domenii de atributii cu caracter de coordonare si sinteza, compartimentului de marketing ii revin si importante sarcini de executie (operationale). Dintre acestea, se detaseaza prin rolul pe care-l joaca in atingerea obiectivelor strategice, activitatile din domeniul politicilor – de produs, pret, distributie si promotionale.

In cadrul compartimentului de marketing al filialei isi desfasoara activitatea 10 persoane dintre care 5 sunt economisti, 2 informaticieni, 2 ingineri si un sociolog.

_DIALOG este serviciul GSM oferit de Mobil Rom. Mobil Rom, prin DIALOG GSM, ofera clientilor sai cea mai mare retea de telefonie mobila din Romania, care continua sa se dezvolte permanent. In prezent, reseaua de acoperire DIALOG GSM acopera peste 255 de orase si peste 11.250 km de sosele de pe tot cuprinsul tarii (februarie 1999). DIALOG GSM isi dezvolta din ce in ce mai mult acoperirea si in statiunile balneo-climaterice sau in alte zone de interes turistic, in afara de statiunile litoralului, Delta Dunarii si statiunile montane deja acoperite. DIALOG GSM va permite sa comunicati cu persoane care posedea un alt telefon mobil, si cu abonati ai retelei fixe, in Romania sau in strainatate. Cu DIALOG GSM comunicatia este posibila:

- de la un telefon mobil la unul fix.
- de la un telefon fix la ununl mobil.
- de la un telefon mobil la un alt mobil.

Mobil Rom dispune in prezent de patru centrale MSC operationale la Bucuresti, Cluj-Napoca, Bacau si Timisoara. In dorinta sa permanenta de a imbunatati calitatea semnalului, pentru a spori capacitatea retelei, dar si pentru o cat mai buna repartitie a traficului, Mobil Rom a deschis la sfarsitul anului 1998 a cincea centrala la Bucuresti.

DIALOG GSM:

- Va ofera un alt mod de comunicare, prin care puteti fi permanent in legatura cu cei dragi, cu partenerii de afaceri si cu prietenii
- Va ofera cea mai mare arie de acoperire, care continua sa se dezvolte permanent, retea caracterizata de o foarte buna calitate a semnalului
- Va ajuta sa va controlati bugetul afectat comunicatiilor
- Are o retea intinsa de distributie in intreaga tara, fiind astfel la indemana oricui
- Este un serviciu inovativ, flexibil care va ofera 6 variante de abonament, astfel croite incat sa se adapteze nevoilor dvs.(DIALOG 600, DIALOG 300, DIALOG 150, DIALOG 50, DIALOG Week-end si DIALOG Practic)

Prin preturile practicate, preturi promotionale la noile tipuri de abonamente sau servicii auxiliare, prin tarifarea diferentiata pe intervale de timp, si prin alte preturi practicate Dialog GSM a acaparat o foarte mare parte din piata de telefonie mobila din Romania si a reusit in mare masura sa satisfaca cererile in materie ale clientilor.

Promovarea propriilor produse si servicii se realizeaza prin diferite metode: fluturasi, banere, afise, concerte si activitati sportive sponsorizate, scrisori catre clienti si nu numai, campanii promotionale trimestriale, preturi promotionale practicate de sarbatorile importante (Paste, Craciun).

Distributia produselor si serviciilor Dialog se realizeaza prin intermediul propriilor puncte de distributie (magazine, centre regionale Dialog) sau prin intermediul dealer-ilor autorizati. In ambele cazuri canalul de distributie este scurt ceea ce se reflecta asupra preturilor care sunt foarte mici, precum si asupra calitatii care este superioara concurentilor.

Este momentul sa intri in DIALOG!!!