



Clima comparată a localităților:

Suceava, Rădăuți, Fălticeni

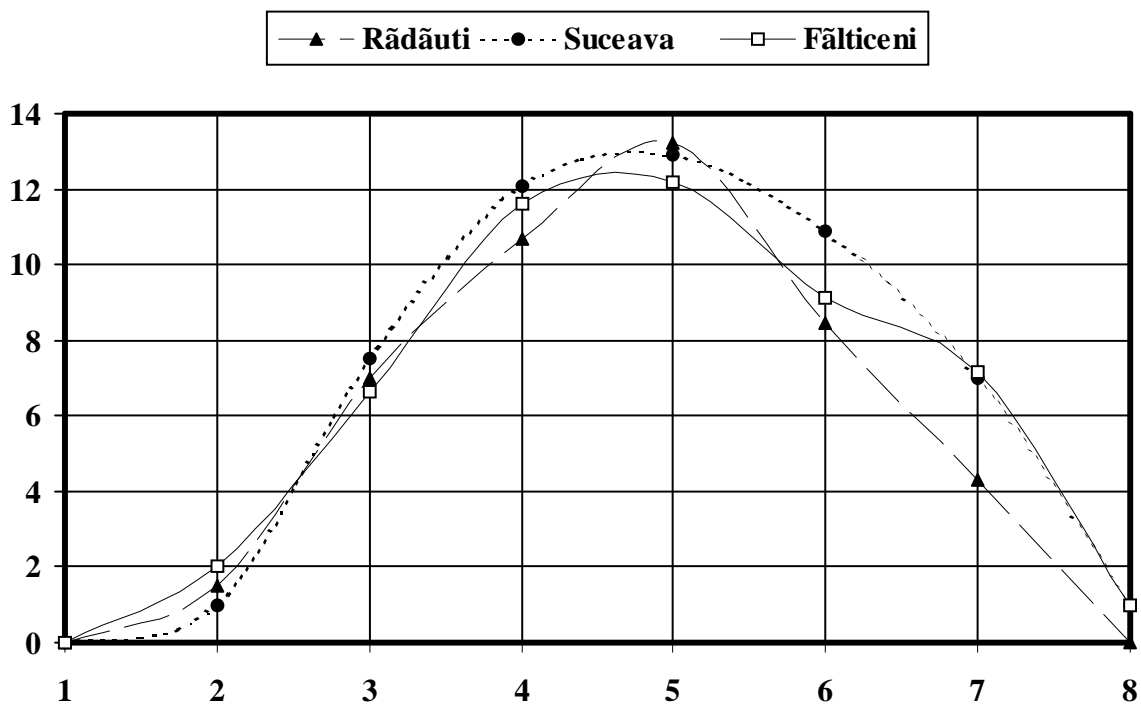
Cele trei localități aparțin zonei de nord a podișului Moldovei, zonă în care climatul are un caracter *temperat-continental moderat* dar cu o temperatură medie cu 2°C mai scăzută decât în sudul țării noastre. Sunt observate tendințe de ariditate însă iar climatul poate fi considerat chiar excesiv continental pe alocuri.

Vânturile

Vânturile au în cele trei orașe direcții identice datorită apropierii destul de mari de mări a celor trei orașe, iar diferențele de putere apar numai cauzate de factori locali cum sunt relieful care stă în calea vânturilor etc.

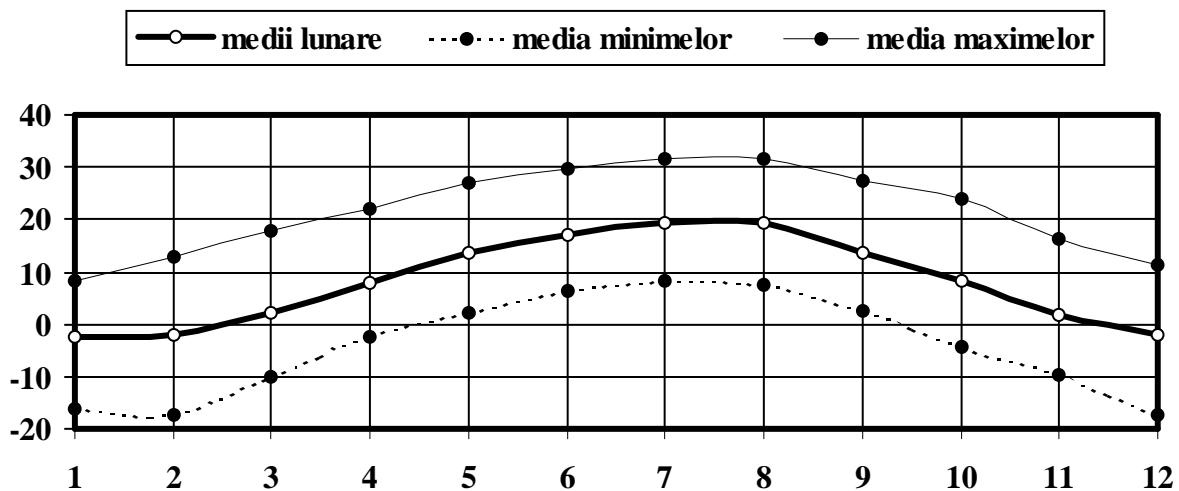
O altă deosebire între climatul celor trei localități o constituie influența continentală a climatului care se dovedește mai aspră în zona Rădăuțiului precum se poate observa și din graficul de mai jos în care numărul de zile de iarnă la nivelul acestei localități are o pantă ascendentă, respectiv descendentă mult mai mare și deci variații mult mai mari de la o lună la alta.

Număr mediu de zile de iarnă



Media temperaturilor pe parcursul unui an se menține însă în limite destul de apropiate ceea ce justifică prezentarea unui singur grafic conținând curba de variație a temperaturii aerului pe parcursul unui an.

Suceava



Specifice climatului continental sunt de asemenea și variațiile numărului de zile acoperite, respectiv senine precum se poate vedea din graficul de mai jos:

Rădăuți

